



EL JURADO / O JÚRI...

... destaca la claridad y la sencillez del planteamiento, consiguiendo un juego de volúmenes potente y atractivo con pocos materiales y un sistema constructivo tradicional que no genera complicaciones. Es remarkable cómo el exterior se entrelaza con el interior creando espacios íntimos y favoreciendo la ventilación cruzada.

... destaca a clareza e a simplicidade do traçado, conseguindo um jogo poderoso e elegante de volumes com poucos materiais e um sistema de construção tradicional que não gera complicações. É notável como o exterior se entrelaça com o interior, criando espaços íntimos e favorecendo a ventilação cruzada.

ARQUITECTO / ARQUITETO

Jaime Prous
(Jaime Prous Architects)

— Cinco volúmenes de diferentes alturas y tangentes entre ellos son protagonistas en la concepción de esta vivienda unifamiliar. La solidez de los mismos queda en contraposición con una estructura completamente tectónica y ligera: una pérgola bioclimática. Ésta, además de adaptarse a las diferentes necesidades de los habitantes y del clima -cubierta, descubierta, pérgola, textil, con vegetación...- conecta cada uno de los volúmenes. En el interior, la creación de un eje longitudinal ofrece una larga conexión visual y de unión. Lo mismo sucede de manera transversal, con la finalidad de que cada área quede conectada con los dos jardines de la vivienda.

Esta espacialidad se ha potenciado con un delicado trabajo de la luz. Los espacios más privados tienen iluminación cenital; las zonas de descanso cuentan con ventanas que enmarcan el paisaje y las más públicas, como el salón, disponen de correderas de grandes dimensiones.

— Cinco volumes de diferentes alturas e tangentes entre eles são protagonistas na conceção desta casa unifamiliar. A solidez dos mesmos é contrastada por uma estrutura completamente tectónica e leve: uma pérgula bioclimática. Isto, além de se adaptar às diferentes necessidades dos habitantes e ao clima - coberta, descoberta, pérgula, têxtil, com vegetação... - liga cada um dos volumes. No interior, a criação de um eixo longitudinal proporciona uma longa ligação visual e de união. O mesmo acontece de forma transversal, de modo que cada área esteja conectada aos dois jardins da casa.

Esta espacialidade foi potenciada com um delicado trabalho de luz. Os espaços mais privados contam com uma iluminação zenital; as áreas de descanso contam com janelas que emolduram a paisagem e as áreas mais públicas, como a sala de estar, dispõem de grandes portas de correr.



— Las correderas LUMEAL XXL elegidas para esta vivienda unifamiliar permiten crear dimensiones fuera de lo habitual, logrando una fusión permanente entre interior y exterior, independientemente de la época del año.

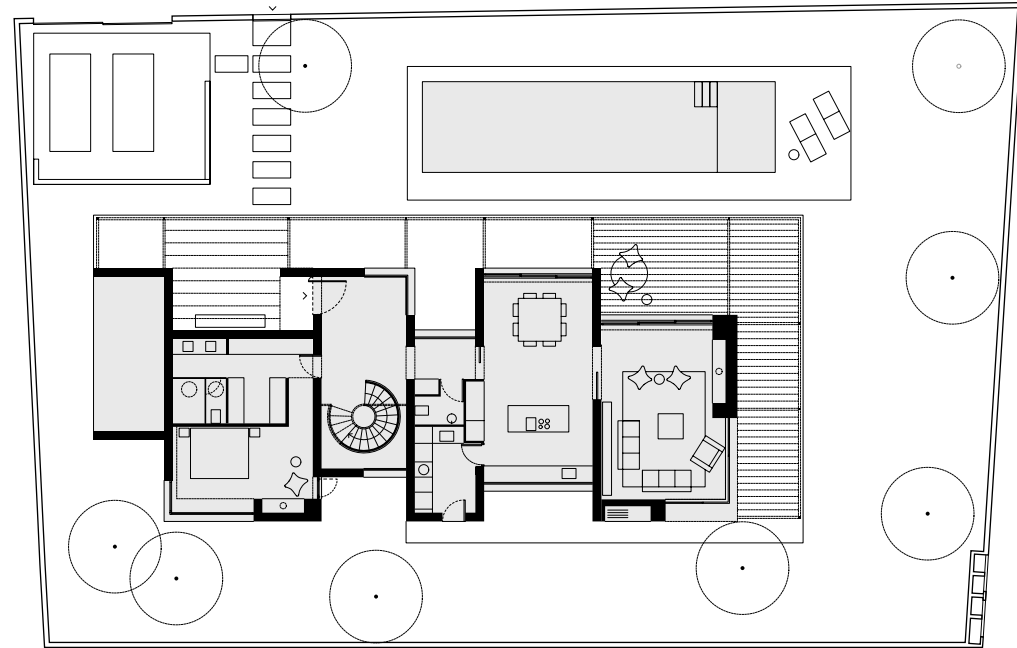
— As janelas de correr LUMEAL XXL escolhidas para esta casa unifamiliar permitem criar dimensões pouco habituais, conseguindo uma fusão permanente entre o interior e o exterior, independentemente da época do ano.



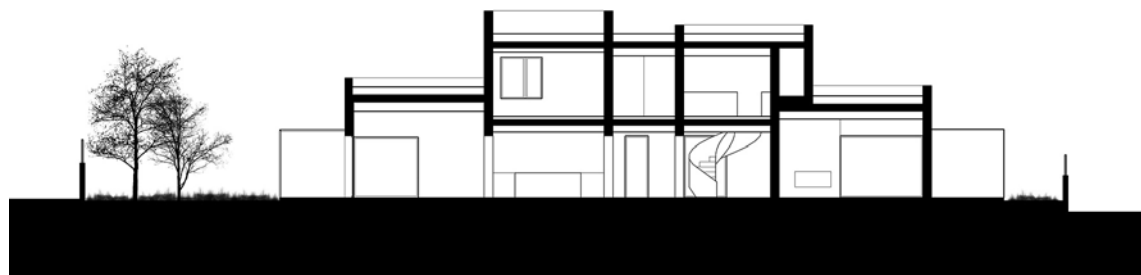
LA MATERIALIDAD DE LA ESTRUCTURA SIGUE LA LÓGICA DE TODA LA ARQUITECTURA. SE CONSTRUYE MEDIANTE PAREDES DE CARGA Y GENERANDO UN SISTEMA DE ENVOLVENTE TIPO CAVITY WALL. DE ESTE MODO, ESTRUCTURA Y CERRAMIENTO SE CONFIGURA EN UN TODO ÚNICO.

A MATERIALIDADE DA ESTRUTURA SEGUE A LÓGICA DE TODA A ARQUITETURA. O EDIFÍCIO É CONSTRUÍDO POR MEIO DE PAREDES DE SUPORTE DE CARGA E GERA UM SISTEMA DE ENVELOPE TIPO CAVITY WALL. DESTE MODO, A ESTRUTURA E A ENVOLVENTE FORMAM UM SÓ TODO.





PLANTA_PLANTA



SECCIÓN_SECCÃO



Despacho de arquitectura
Jaime Prous Architects

Industrial Instalador
Aluminier TECHNAL
E. Plantalech

Soluciones TECHNAL
ventanas practicables
SOLEAL 65 (hoja mínima),
correderas LUMEAL XXL

Fotografía
Alejo Bagué

Atelier de arquitetura
Jaime Prous Architects

Instalador Aluminier TECHNAL
E. Plantalech

Soluções TECHNAL
janelas de batente
SOLEAL 65 (folha mínima),
janelas de correr LUMEAL XXL

Fotografia
Alejo Bagué